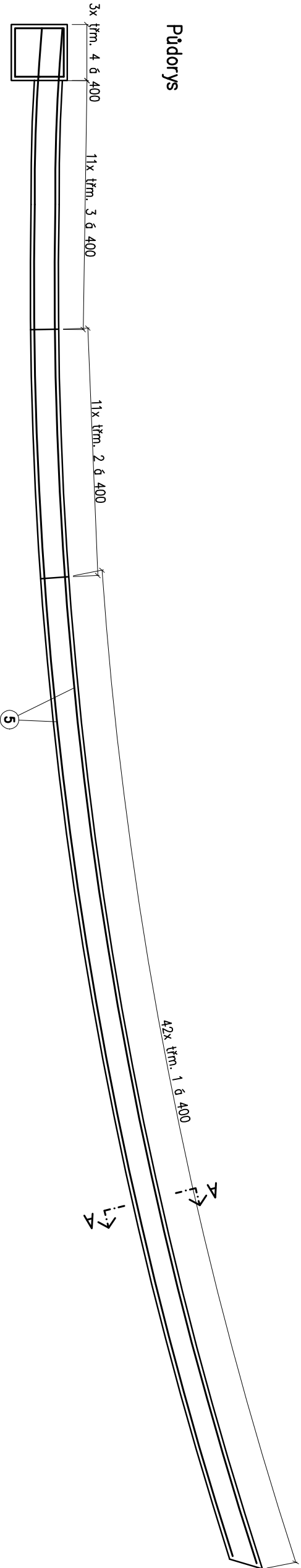
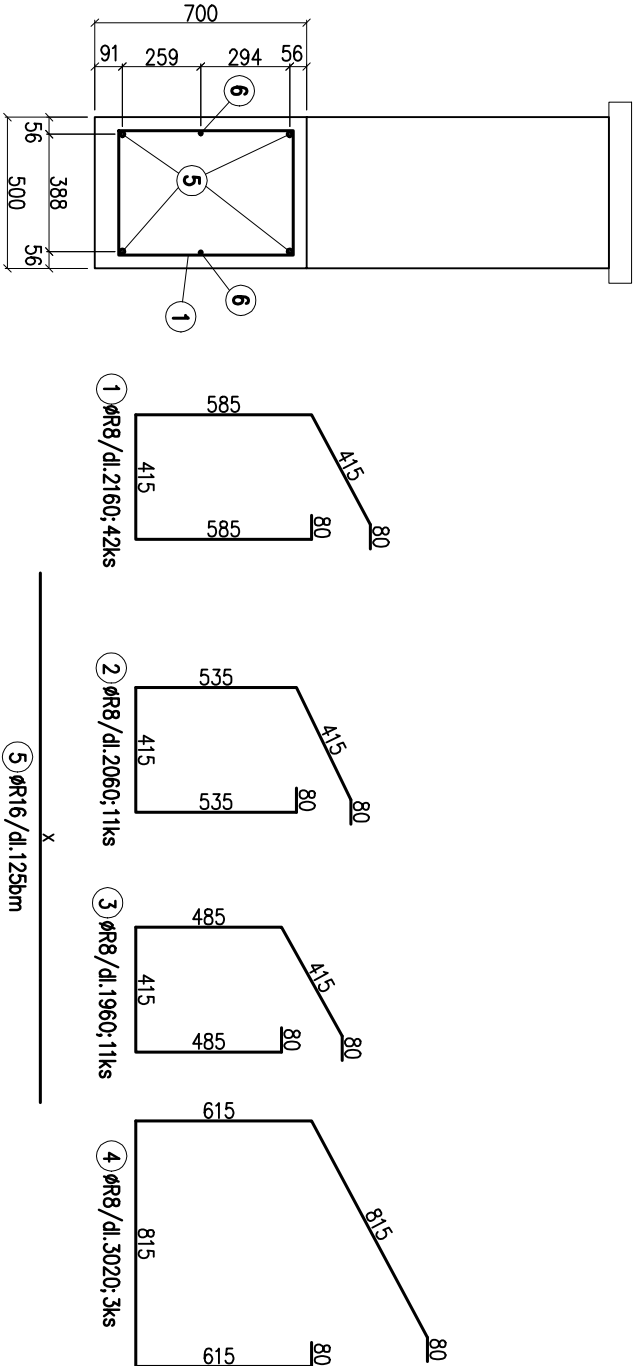


Přídorýs



Řez A–A M 1:25



5 ØR16/dl.125bm		x	
podélná výztuž			
výztuž stykovať přesahem min. 800mm, vystřídane			
6 ØR10/dl.65bm		x	
konstrukční podélná výztuž			
výztuž stykovať přesahem min. 550mm, vystřídane			

Výpis výztuže						
číslo	profil	počet	délka (m)	délka celkem (m)		
	Ø			ks	10	505
1	R8	42	2.16	90.72		
2	R8	11	2.06	22.66		
3	R8	11	1.96	21.56		
4	R8	3	3.02	9.06		
5	R16		125 bm			125
6	R10		65 bm			
délka celkem (m)				144	65	125
hmotnost 1 bm (kg)				0.395	0.617	1.578
hmotnost celkem (kg)				56.88	40.11	197.25
hmotnost celkem (kg)				294.24		

- tvary zdmutých výztužných položek jsou kótovány v ose prvku!!
- prvky pro zabezpečení polohy výztuže dle výběru dodavatele!!
- nezávislé monitorování výroby s měřením krycí vrstvy výztuže

BETON DLE ČSN EN 206+A1 a ČSN P 73 2404
C1 0,2 – Dmax16 – S3
beton C25/30–XC2, Ecm = 31 GPa
VÝZTUŽ: OCEL B500B
ZVLÁŠTNÍ KVALITA KONTROL Y KRYTÍ VÝZTUŽE

objednatel:	zákazka:
Město Boskovice Masarykovo nám. 4/2 680 18 Boskovice	KOMPLEXNÍ OBNOVA PARKU U ZÁMEČKÉHO SKLENÍKU p. č. 1216/2, 1218/1, 1218/2, 1218/3, 1218/4, 1218/7, 1218/8, 1218/9, 1218/10, 1220/1, 1220/2, 1220/5 k. ú. Boskovice

Dokumentace pro výběr zhotovitele

generální projektant:	autor návrhu:
EA architekti s.r.o. Rezkova 934/54 602 00 BRNO	Ing. arch. Eva Eichlerová Ing. arch. Zdeněk Eichler Ing. Věra Handlová
m_+420 602 462 127 e_eichlerova@ea-architekti.cz w_www.ea-architekti.cz	spolupráce:

část:	paré číslo:	
D.3.4 STAVEBNĚ KONSTRUKČNÍ ŘEŠENÍ		
zpracovatel částí:		
Fineta s.r.o. Minská 34 616 00 BRNO	m_+420 603 897 482 e_nevrtva@seznam.cz	Ing. Václav Nevrtva
název výkresu:	zodp. projektant:	Ing. Václav Nevrtva
	vypracoval:	
	číslo zakázky:	21-2021
	datum:	06/2022
	formát:	2x A4
	mřítko:	1: 75
	číslo výkresu:	

Horní opěrná zídka u jízdárny
Výztuž základu opěrné stěny

D.3.4.07a